

Cilindro de alta seguridad TK6



Ficha técnica

Sistema patentado de llave dentada. Cubre instalaciones de seguridad a un precio medio. La patente del sistema, además de ofrecer mayor grado de seguridad pasiva, permite al usuario controlar en todo momento las copias de llave o cilindro que se hacen. Gracias a la tarjeta de propiedad que se entrega con el cilindro. Solo presentando dicha tarjeta de propiedad se pueden hacer duplicados de llave o cilindro.

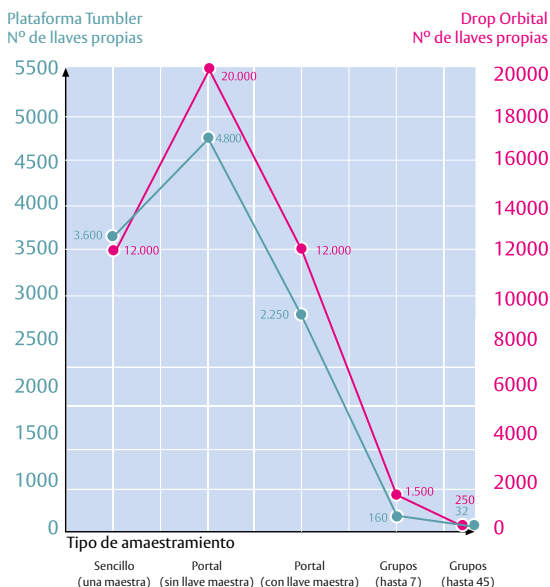
Características

- » Tipo de llave: Dentada, incopiable y patentada.
- » Número de filas : 1
- » Nº de pitones: 6 + 1 sensor de seguridad.
- » Tecnología: KD-A Tumbler y AM DROP ORBITAL.
- » Combinatoria: Grado 6.
- » Resistencia a la corrosión y temperatura: Grado B
- » Sistema Antibump
- » Protección alta contra el ganzuado.
- » Protección antitaladro.
- » Resistencia: 100.000 ciclos.
- » 3 llaves de alpaca por cilindro.
- » Copias protegidas a partir de tarjeta de propiedad.
- » Certificado según norma UNE-EN 1303:2006.

Opciones

- » Acabados: latón y Níquel mate.
- » Formatos disponibles: Llaves diferentes (KD), llaves iguales y a códigos determinados (KA) y amaestramiento (AM).
- » Amplia gama de medidas y perfiles.
- » Puntos de color para diferenciar usuarios (venta aparte. Consultar colores).

Amaestramiento



Normativa

Al igual que ocurre con los principales modelos que TESA incorpora en el catálogo, el TK6 está certificado según los ensayos que especifica la norma europea.

| 1 | 6 | 0 | B | 0 | C | 6 | 0 |
|-------------------------------------|---------------------------|--|--|--|--|-------------------------------------|--|
| Resistencia de la llave (Grado 0-1) | Durabilidad (Grado 4 a 6) | Masa de puerta y fuerza de cierre (No aplica en cilindros) | Aptitud para el uso en puertas contafuego (Grados 0-A-B) | Seguridad de personas (No aplica en cilindros) | Resistencia a la corrosión y temperatura (Grados 0, A, B, C) | Seguridad de la llave (Grado 1 a 6) | Resistencia al ataque (Grados 0-A-B-C-D) |

*Nota: Con escudo E700, la resistencia al ataque sube al grado 2.

Recomendaciones

- » Utilice lubricante TESA para prolongar al máximo la vida útil del cilindro.
- » Conserve la tarjeta de propiedad para hacer copias.
- » Por seguridad, cuando cambie o recomiende una medida de cilindro tenga en cuenta que, una vez instalado, éste no debe sobresalir más de 1 mm.

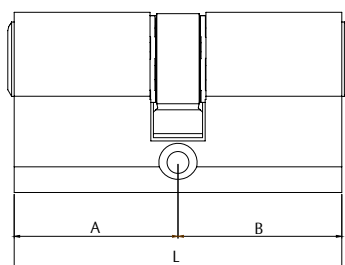


Cilindro de alta seguridad TK6

Patentado

Perfil europeo

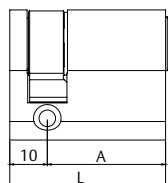
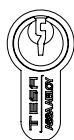
32 uds. (L≤90)
30 uds. (L>90)



Europeo doble

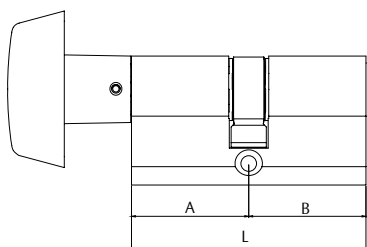
| L | A | B | Exc. = 15 mm | Acabado | Leva corta Exc. = 13,2 mm | Acabado |
|-----|----|-----|---------------|---------|------------------------------|---------|
| 60 | 30 | 30 | AK635 30 30 L | Latón | AK63M 30 30 N | Níquel |
| 65 | 30 | 35 | AK635 30 35 L | Latón | AK63M 30 35 N | Níquel |
| 70 | 30 | 40 | AK635 30 40 L | Latón | AK63M 30 40 N | Níquel |
| 70 | 35 | 35 | AK635 35 35 L | Latón | AK63M 35 35 N | Níquel |
| 75 | 30 | 45 | AK635 30 45 L | Latón | AK63M 30 45 N | Níquel |
| 75 | 35 | 40 | AK635 35 40 L | Latón | AK63M 35 40 N | Níquel |
| 80 | 30 | 50 | AK635 30 50 L | Latón | AK63M 30 50 N | Níquel |
| 80 | 35 | 45 | AK635 35 45 L | Latón | AK63M 35 45 N | Níquel |
| 80 | 40 | 40 | AK635 40 40 L | Latón | AK63M 40 40 N | Níquel |
| 85 | 35 | 50 | AK635 35 50 L | Latón | AK63M 35 50 N | Níquel |
| 90 | 30 | 60 | AK635 30 60 L | Latón | AK63M 30 60 N | Níquel |
| 90 | 35 | 55 | AK635 35 55 L | Latón | AK63M 35 55 N | Níquel |
| 90 | 40 | 50 | AK635 40 50 L | Latón | AK63M 40 50 N | Níquel |
| 90 | 45 | 45 | AK635 45 45 L | Latón | AK63M 45 45 N | Níquel |
| 100 | 30 | 70 | AK635 30 70 L | Latón | AK63M 30 70 N | Níquel |
| 100 | 40 | 60 | AK635 40 60 L | Latón | AK63M 40 60 N | Níquel |
| 100 | 50 | 50 | AK635 50 50 L | Latón | AK63M 50 50 N | Níquel |
| 110 | 30 | 80 | AK635 30 80 L | Latón | AK63M 30 80 N | Níquel |
| 110 | 50 | 60 | AK635 50 60 L | Latón | AK63M 50 60 N | Níquel |
| 120 | 30 | 90 | AK635 30 90 L | Latón | AK63M 30 90 N | Níquel |
| 120 | 40 | 80 | AK635 40 80 L | Latón | AK63M 40 80 N | Níquel |
| 120 | 60 | 60 | AK635 60 60 L | Latón | AK63M 60 60 N | Níquel |
| 130 | 30 | 100 | AK635 31 00 L | Latón | AK63M 31 00 N | Níquel |
| 140 | 40 | 100 | AK635 41 00 L | Latón | AK63M 41 00 N | Níquel |
| 150 | 50 | 100 | AK635 51 00 L | Latón | AK63M 51 00 N | Níquel |
| 160 | 60 | 100 | AK635 61 00 L | Latón | AK63M 61 00 N | Níquel |

Europeo medio



| L | A | B | Exc. = 15 mm | Acabado | Exc. = 13,2 mm | Acabado |
|-----|----|----|---------------|---------|----------------|---------|
| 40 | 30 | 10 | AK635 30 10 L | Latón | AK63M 30 10 N | Níquel |
| 45 | 35 | 10 | AK635 35 10 L | Latón | AK63M 35 10 N | Níquel |
| 50 | 40 | 10 | AK635 40 10 L | Latón | AK63M 40 10 N | Níquel |
| 60 | 50 | 10 | AK635 50 10 L | Latón | AK63M 50 10 N | Níquel |
| 70 | 60 | 10 | AK635 60 10 L | Latón | AK63M 60 10 N | Níquel |
| 80 | 70 | 10 | AK635 70 10 L | Latón | AK63M 70 10 N | Níquel |
| 90 | 80 | 10 | AK635 80 10 L | Latón | AK63M 80 10 N | Níquel |
| 100 | 90 | 10 | AK635 90 10 L | Latón | AK63M 90 10 N | Níquel |

Europeo botón



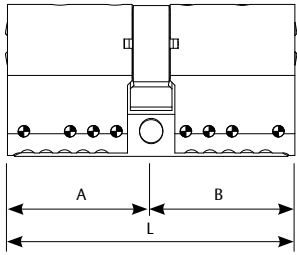
| L | A | B | Exc. = 15 mm | Acabado | Exc. = 13,2 mm | Acabado |
|----|----|----|---------------|---------|----------------|---------|
| 60 | 30 | 30 | AK63B 30 30 L | Latón | AK63MB 30 30 N | Níquel |
| 65 | 30 | 35 | AK63B 30 35 L | Latón | AK63MB 30 35 N | Níquel |
| 70 | 35 | 35 | AK63B 35 35 L | Latón | AK63MB 35 35 N | Níquel |
| 70 | 40 | 30 | AK63B 40 30 L | Latón | AK63MB 40 30 N | Níquel |
| 80 | 30 | 50 | AK63B 30 50 L | Latón | AK63MB 30 50 N | Níquel |
| 80 | 40 | 40 | AK63B 40 40 L | Latón | AK63MB 40 40 N | Níquel |
| 85 | 35 | 50 | AK63B 35 50 L | Latón | AK63MB 35 50 N | Níquel |
| 90 | 30 | 60 | AK63B 30 60 L | Latón | AK63MB 30 60 N | Níquel |
| 90 | 45 | 45 | AK63B 45 45 L | Latón | AK63MB 45 45 N | Níquel |

* Para hacer pedidos de llaves iguales o amaestramientos añadir KA o AM al final de cada referencia, respectivamente.

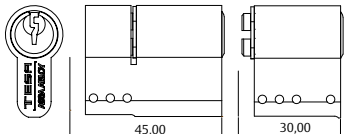
Cilindro de alta seguridad TK6

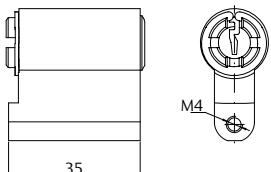
Patentado

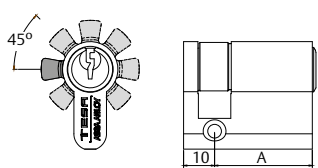
Perfil europeo

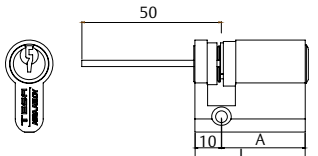
| Europeo modular | | | | L | A | B | Leva = 15 mm | Acabado | Leva = 15 mm | Acabado |
|---|----|----|-------------|-------|-------------|--------|--------------|---------|--------------|---------|
|  | | | | 145 | -- | -- | AK635145LMD | Latón | AK635145NMD | Níquel |
| | | | | 150 | -- | -- | AK635150LMD | Latón | AK635150NMD | Níquel |
| | | | | 155 | -- | -- | AK635155LMD | Latón | AK635155NMD | Níquel |
| | | | | 160 | -- | -- | AK635160LMD | Latón | AK635160NMD | Níquel |
| | | | | 165 | -- | -- | AK635165LMD | Latón | AK635165NMD | Níquel |
| | | | | 170 | -- | -- | AK635170LMD | Latón | AK635170NMD | Níquel |
| | | | | 175 | -- | -- | AK635175LMD | Latón | AK635175NMD | Níquel |
| | | | | 180 | -- | -- | AK635180LMD | Latón | AK635180NMD | Níquel |
| | | | | 185 | -- | -- | AK635185LMD | Latón | AK635185NMD | Níquel |
| | | | | 190 | -- | -- | AK635190LMD | Latón | AK635190NMD | Níquel |
| | | | | 195 | -- | -- | AK635195LMD | Latón | AK635195NMD | Níquel |
| 200 | -- | -- | AK635200LMD | Latón | AK635200NMD | Níquel | | | | |

En el pedido hay que especificar la medida del lado A y B.
La leva, si se quiere corta.

| Euro cabezas modulares | | | | L | A | B | Leva = 15 mm | Acabado | Leva = 15 mm | Acabado |
|--|--|--|--|----|----|----|--------------|---------|--------------|---------|
|  | | | | 30 | 30 | -- | AK6330LMD | Latón | AK6330NMD | Níquel |
| | | | | 45 | 45 | -- | AK6345LMD | Latón | AK6345NMD | Níquel |
| | | | | 60 | 30 | 30 | AK6360LMD | Latón | AK6360NMD | Níquel |
| | | | | 75 | 30 | 45 | AK6375LMD | Latón | AK6375NMD | Níquel |
| | | | | 90 | 45 | 45 | AK6390LMD | Latón | AK6390NMD | Níquel |

| Candado cambiable | | | | L | A | B | Referencia | Acabado |
|---|--|--|--|---|---|---|------------|---------|
|  | | | | - | - | - | AK63CL55L | Latón |
| | | | | - | - | - | AK63CL55N | Níquel |

| Euro adaptable (8 posiciones) | | | | L | A | B | Referencia | Acabado |
|---|--|--|--|----|----|----|------------|---------|
|  | | | | 40 | 30 | 10 | AK63W3010L | Latón |
| | | | | 40 | 30 | 10 | AK63W3010N | Níquel |

| Euro regulable | | | | L | A | B | Referencia | Acabado |
|---|--|--|--|----|----|----|------------|---------|
|  | | | | 40 | 30 | 10 | AK63R3010L | Latón |
| | | | | 40 | 30 | 10 | AK63R3010N | Níquel |
| | | | | 50 | 40 | 10 | AK63R4010L | Latón |
| | | | | 50 | 40 | 10 | AK63R4010N | Níquel |

* Para hacer pedidos de llaves iguales o amaestramientos añadir KA o AM al final de cada referencia, respectivamente.

Cilindro de alta seguridad TK6

Patentado

Perfilería redonda

| Redondo regulable | | Ø | Longitud interior | Longitud exterior | Referencia | Acabado |
|-------------------|--|----|-------------------|-------------------|------------|---------|
| | | 28 | - | Regulable | 55AK63LT | Latón |
| | | 28 | - | Regulable | 55AK63NM | Níquel |
| | | | | | | |
| | | | | | | |
| | | | | | | |

| 682 | | Métrica | Tipo | Función | Referencia | Acabado |
|-----|--|---------|-----------|-------------------|-------------|---------|
| | | 23 | Mécanico | - | AK6682M23NM | Níquel |
| | | | | | | |
| | | 23 | Eléctrico | 1 micro + retorno | AK6682M23CR | Níquel |
| | | | | | | |
| | | | | | | |
| | | | | | | |

| | | | | | | |
|--|--|----|-----------|-------------------|-------------|--------|
| | | 27 | Mécanico | - | AK6682M27NM | Níquel |
| | | | | | | |
| | | 27 | Eléctrico | 1 micro + retorno | AK6682M27NM | Níquel |
| | | | | | | |
| | | | | | | |
| | | | | | | |

* Para hacer pedidos de llaves iguales o amaestramientos añadir KA o AM al final de cada referencia, respectivamente.

