

Multipoints à mortaiser

NOUVEAUTÉ

Série TMB motorisée

- » Fermeture automatique des points haut et bas à crochets anti-pied de biche : la porte reste toujours protégée par les points haut et bas en plus du pêne.
- » La porte s'ouvre de l'intérieur à l'aide de la poignée, de l'extérieur moyennant la clé mécanique ou le signal électrique (clé COMBI, carte de proximité, télécommande, etc...) en fonction du système installé (le pêne demi-tour et les points haut et bas sont retirés automatiquement).
- » En sécurité additionnelle, il est possible de condamner le point central avec les 4 pènes ronds anti-sciage au moyen de la clé. La fermeture à clé des pènes ronds du point central inhibe la possibilité d'ouvrir avec une télécommande (fonction de service).
- » En cas de rupture de courant, la porte peut toujours être ouverte / verrouillée mécaniquement à partir du cylindre.

SÉCURITÉ ANTI-INTRUSION

- » Quand la porte est fermée, les crochets restent bloqués empêchant son dégondeage.
- » Compatible avec d'autres produits TESA : la protection de la porte est complétée par un cylindre et une plaque de sécurité adéquate.
- » Valable aussi bien pour porte neuve que pour remplacement.

Caractéristiques techniques

- » Serrure centrale à 4 pènes ronds anti-sciage en acier nickelé de 14 mm de diamètre.
- » Sortie des crochets automatiques. Assurant à tout moment trois points de fermeture.
- » Points de fermeture indépendants.
- » Actionnement manuel avec le cylindre des pènes ronds de la serrure centrale.
- » Axe à 50 et 60 mm.
- » Entraxe de 85 mm.
- » Finition AE, AC et Inox.
- » Plaque E700, avec plaque anti-perçage.
- » Têtière et gâche en acier.
- » Largeur de gâche : 40 ou 45 mm.
- » Alimentation 12V DC
- » Consommation max. 550 mA

Finit.	Gâche	3 points Référence
AI	40	TMB35SCLAI
AC	40	TMB35SCLC
AE	40	TMB35SCLC

NOTE: Il est possible de fournir des axes à 60 mm et des gâches longues de 45 mm.



F



Plaque E700 fournie.

Multipoints à mortaiser

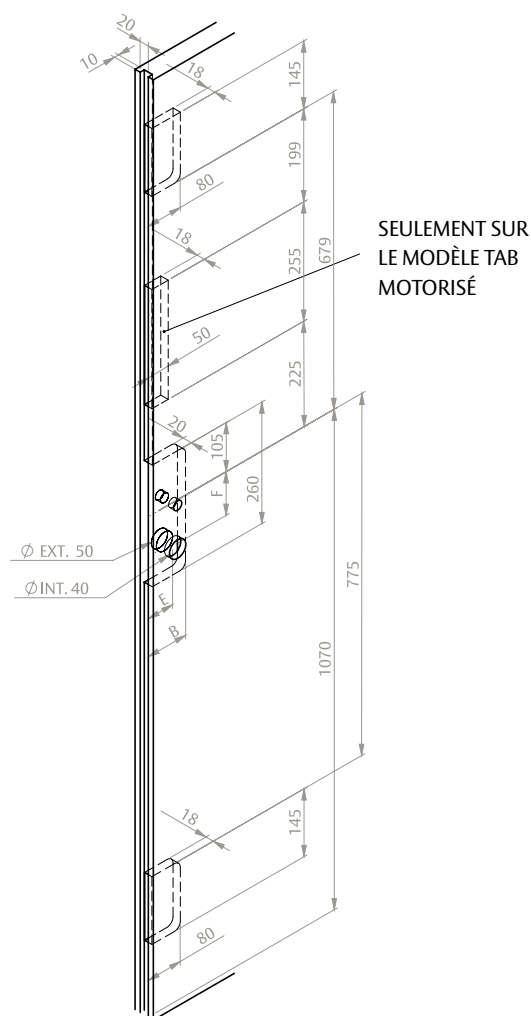
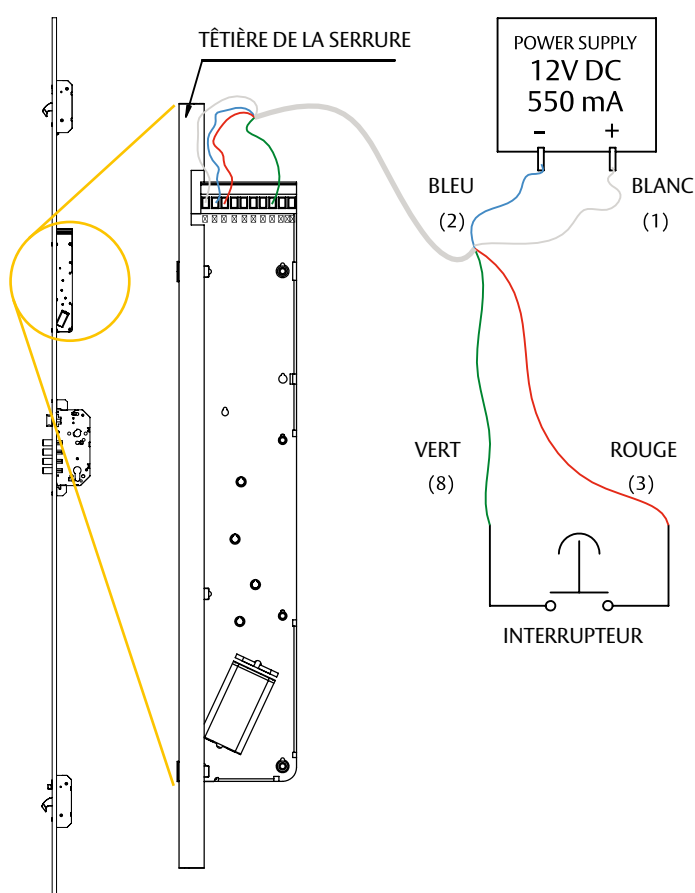
Série TMB motorisée

Dimensions générales

Modèle	A	B	E	F
TAB	85	82/92	50/60	93

Installation

Schéma de connexion



Consommation

Tension d'opération
12 VDC (-10% / +15%)
Consommation
Max. 550 mA (12 VDC)
Min. 200 mA (12 VDC)

Câble de connexion minimum conseillé de 0,14 mm de section.

Multipoints à mortaiser

Identification série TMB motorisée

Lecteur mural autoprogrammable

Le lecteur active l'élément de fermeture avec un relais : gâche électrique, serrure électromagnétique, motorisée, etc.

Une source d'alimentation externe de 12Vac/Vdc est nécessaire.

Connecteurs	Description
CN1	Alimentation 12Vac / Vdc
CN2	Consommation au repos : 80 µA Consommation avec le relais en action : 150 mA
CN3	Sortie relais : NO, NC et C. Pouvoir de coupure : 5A 250 VAC / 5A 30Vdc
CLR	Bouton reset pour effacer la mémoire du lecteur

Conditions de fonctionnement	Description
Humidité	Jusqu'à 85 % sans condensation
Température	-10° C à + 80°C

Bruits de la gâche électrique : il est conseillé d'installer le VARIOSTOR (fourni) dans la gâche électrique pour que celui-ci absorbe les bruits éventuels. Uniquement si alimentation en courant alternatif.

Référence	Description
STAR2DSSI	Lecteur mural autoprogrammable design

Clavier autonome

Caractéristiques mécaniques

- » Boîtier anti-vandalisme en Zamak avec finition INOX.
- » Protection contre les intempéries avec des joints d'étanchéité (IP65)
- » Dimensions : 120x76x21mm.
- » Poids : 410 g.
- » Température de fonctionnement : -20 °C à +63 °C.

Caractéristiques électriques

- » Tension : 12Vcc; 16Vac.
- » Consommation au repos : 20mA (115mA max.).
- » Pouvoir de coupure des relais : 2A.

Fonctionnement

- » Gestion de codes numériques à 4 chiffres pour 500 utilisateurs maximum.

Modèle
TECLADOEXF



Identification

mifare[®]

Tête avec puce RFID technologie MIFARE 1K. (Standard européen).



F

Clé Combi RFID

La clé COMBI RFID de TESA permet de mixer l'utilisation d'organigrammes mécaniques de TESA avec les serrures autoprogrammables ou autres systèmes de contrôle d'accès de proximité.

La clé COMBI RFID de TESA peut ouvrir les cylindres mécaniques du système T80, et des systèmes brevetés TX80 ; elle peut aussi contrôler des accès équipés d'un lecteur mural ou d'une serrure électronique de technologie de proximité MIFARE.

Clé taillée	
Système	Référence
T80	LLAT80TALLCOMBI
TX80	LLATX8TALLCOMBI