

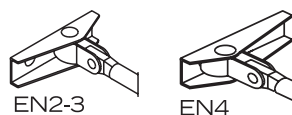
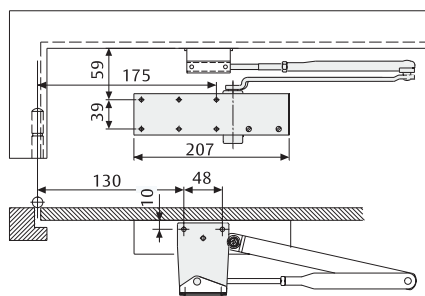
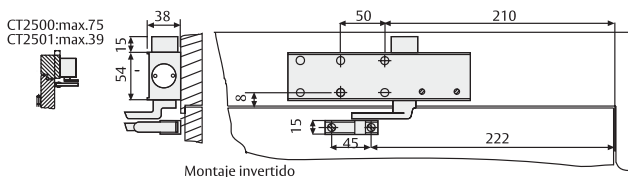
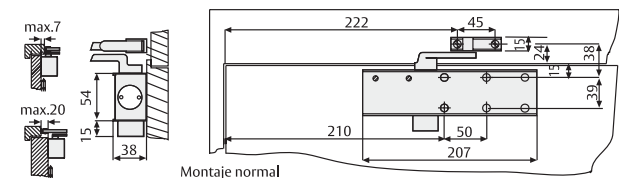
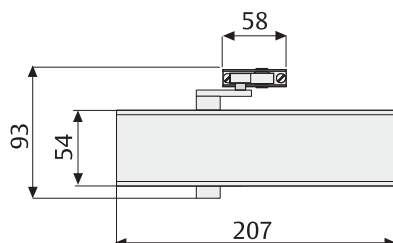
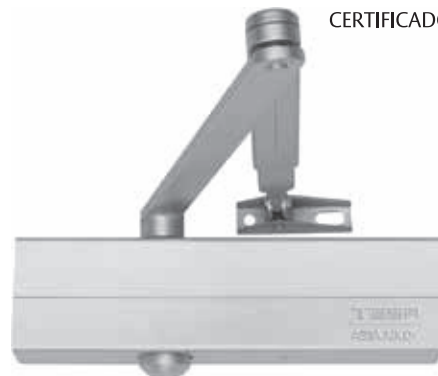
Cierrapuertas de brazo articulado

CT2500

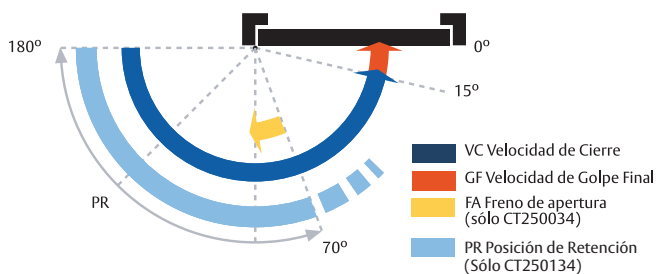
El CT2500 es un cierrapuertas de brazo articulado que destaca por su gran versatilidad y diseño actual.

- » Certificado UNE-EN1154: 1996 + A1: 2003
- » Gama de fuerzas EN2 - EN4 en un solo modelo.
- » Una única posición de agujeros, para cualquier fuerza.
- » Regulación de velocidad de cierre y de golpe final.
- » Freno a la apertura (sólo modelo CT250034).
- » Todas las válvulas son de acceso frontal y quedan escondidas por la cubierta metálica.
- » Modelo CT2501 con retenedor (no apto RF).
- » Reversible.
- » Retención regulable a cualquier posición, por sistema de enclavamiento en la articulación.

CERTIFICADO EN1154
Válido RF



Fuerza (EN 1154)	Ancho puerta cm	Peso puerta Kg
2	85	40
3	95	60
4	110	80



Sin retención (Certificado EN1154)		
Fuerza	Referencia	Acabado
2 - 4	CT250034BL	Blanco
2 - 4	CT250034NE	Negro
2 - 4	CT250034OR	Oro
2 - 4	CT250034PL	Plata

Con retención (No válido para puertas RF)		
Fuerza	Referencia	Acabado
2 - 4	CT250134BL	Blanco
2 - 4	CT250134NE	Negro
2 - 4	CT250134OR	Oro
2 - 4	CT250134PL	Plata

Soporte para instalación brazo paralelo		
Referencia	Acabado	
SOP2500	Blanco	
SOP2500	Negro	
SOP2500	Oro	
SOP2500	Plata	



Los CT2500 y CT2501 son fuerza 3 en montaje de brazo paralelo.