

Ferme-portes bras articulé

CT3000

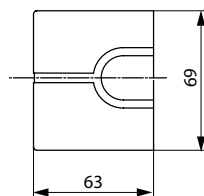
Les ferme-portes de la série CT300 sont certifiés EN1154 (500.000 cycles d'ouverture et fermeture). Ces ferme-portes sont le choix parfait pour les installations soumises à une circulation très intense, notamment au sein des bâtiments publics et autres portes RF.

Le meilleur choix pour les portails et portes vers l'extérieur soumises à des courants d'air et changements climatiques.

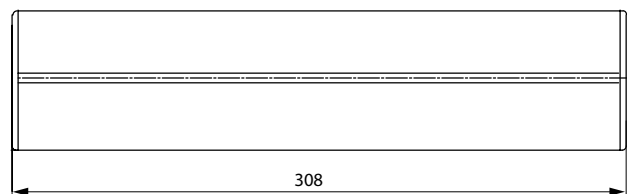
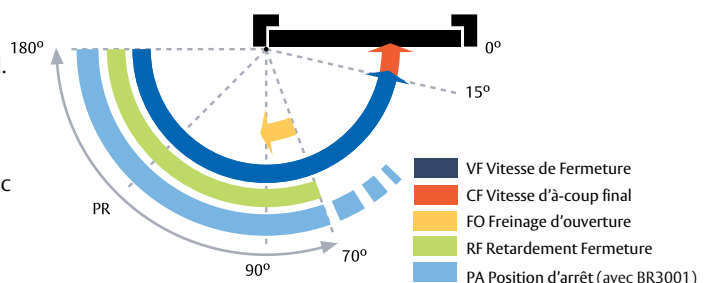
» Certifié UNE-EN1154 : 1996 + A1 : 2003

CT300036 : 4 8 2/6 1 1 4

- » Réglage continu de la Force d'EN2 à EN6.
- » Modèle CT300057 avec réglage de Force 5-7, page 13.
- » Avec bras à glissière : Force réglable EN1-4.
- » Deux valves de contrôle de vitesse de fermeture et d'à-coup final.
- » Valve indépendante pour freinage à l'ouverture.
- » Modèle CT300C36 avec retardement à la fermeture.
- » Réglage de sortie de l'axe de 14 mm.
- » Stabilité extraordinaire face aux changements thermiques, avec une plage de fonctionnement optimale : -15°C <-> +45°C
- » BR3001 avec système d'arrêt par enclenchement, réglable sur n'importe quelle position et désactivateur manuel d'arrêt.
- » Double valve de sécurité anti-vandalisme : si la Fermeture de la porte est forcée, la valve de sécurité libère le surplus de pression interne.
- » Capot en plastique ultrarésistant ou en acier inox.
- » Stabilité extraordinaire face aux changements thermiques, avec une plage de fonctionnement -35°C / 50°C.



CERTIFICAT EN 1154
Valable RF

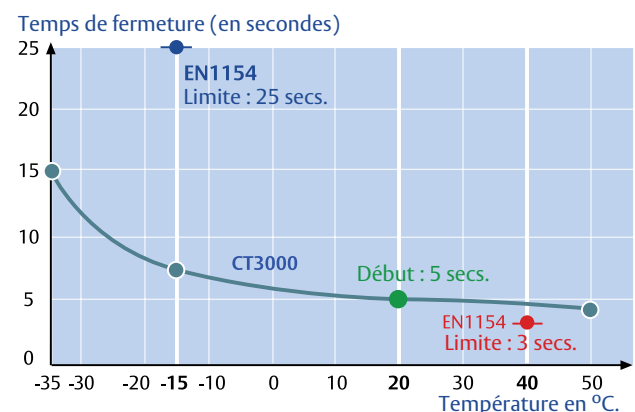


CT300036 - CT300C36				
Force	Freinage à l'ouverture	Ralenti- sment à la fermeture	Modèle	Finition
2-6	Oui	-	CT300036BL	Blanc
2-6	Oui	-	CT300036BR	Bronze
2-6	Oui	-	CT300036NE	Noir
2-6	Oui	-	CT300036OR	Or
2-6	Oui	-	CT300036PL	Argenté
2-6	Oui	-	CT300036IM	Inox. mat
2-6	Oui	Oui	CT300C36BL	Blanc
2-6	Oui	Oui	CT300C36BR	Bronze
2-6	Oui	Oui	CT300C36NE	Noir
2-6	Oui	Oui	CT300C36OR	Or
2-6	Oui	Oui	CT300C36PL	Argenté
2-6	Oui	Oui	CT300C36IM	Inox. mat

Force (EN 1154)	Ancho Largeur porte cm	Poids porte Kg
2	85	40
3	95	60
4	110	80
5	125	100
6	140	120
7	160	160

CT3000 : Stable dans n'importe quelle condition.

Temps de fermeture selon la température.



Réglage de sortie de l'axe de 14 mm