

Serrure monopoint, coffre étroit

Pêne dormant basculant à crochet renforcé

NOUVEAU

Série 2240BE

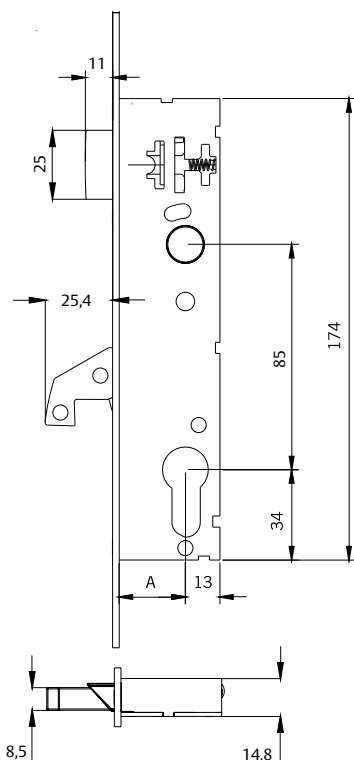
Installation facile sur tous types de profils

- » Largeur de coffre 15 mm, prévue pour les profilés à rupture de pont thermique (RPT).
- » Crochet en acier.
- » Nouveau pêne demi-tour réversible.

Caractéristiques

- » Gâches et têtes en acier inoxydable.
- » Ecusson protecteur E210 inclus.
- » Cylindre 30x40.

Options				
Axe	20	25	30	35
Panneton	13,2 mm			
Pêne demi-tour	Réglable		Étroit	
Accessoires				
Ecussons protecteurs	E190	E205	E210	E240
Gâches	Inox	T21	Electrique	Réglable



Détail de l'écusson E210

2240BE	Cylindre	Axe	Modèle	Cyl.	G.	Ecu.
TE-5		20	2240BE203AI	•	A	•
		25	2240BE253AI	•	A	•
		30	2240BE303AI	•	A	•
		35	2240BE353AI	•	A	•
Cylindre non compris		20	4240BE203AI		A	•
		25	4240BE253AI		A	•
		30	4240BE303AI			•
		35	4240BE353AI			•

2241BE	Cylindre	Axe	Modèle	Cyl.	G.	Ecu.
TE-5		20	2241BE203AI	•	A	•
		25	2241BE253AI	•	A	•
		30	2241BE303AI	•	A	•
		35	2241BE353AI	•	A	•
Cylindre non compris		20	4241BE203AI		A	•
		25	4241BE253AI		A	•
		30	4241BE303AI			•
		35	4241BE353AI			•

2241BEC	Cylindre	Axe	Modèle	Cyl.	G.	Ecu.
TE-5		20	2241BEC203AI	•	B	•
		25	2241BEC253AI	•	B	•
		30	2241BEC303AI	•	B	•
		35	2241BEC353AI	•	B	•
Cylindre non compris		20	4241BEC203AI		B	•
		25	4241BEC253AI		B	•
		30	4241BEC303AI		B	•
		35	4241BEC353AI		B	•

2246BE	Cylindre	Axe	Modèle	Cyl.	G.	Ecu.
TE-5		20	2246BE203AI	•	C	•
		25	2246BE253AI	•	C	•
		30	2246BE303AI	•	C	•
		35	2246BE353AI		C	•
Cylindre non compris		20	4246BE203AI		C	•
		25	4246BE253AI		C	•
		30	4246BE303AI			•
		35	4246BE353AI			•

Cyl. : cylindre TE5 52003040N // G. : gâche inox. A = 1 C2240BEAI // B = 1 C2241BEC1 // C = C2246BEAI // Ecu. : 1 écusson E21000NE

Surlignés : service "Express 5".

Non surlignés : service maximum 15 jours ouvrables.