

## DC477

## Cierrapuertas de suelo con tecnología Cam-Motion® y fuerza de cierre regulable para puertas pesadas



### ASSA ABLOY DC477

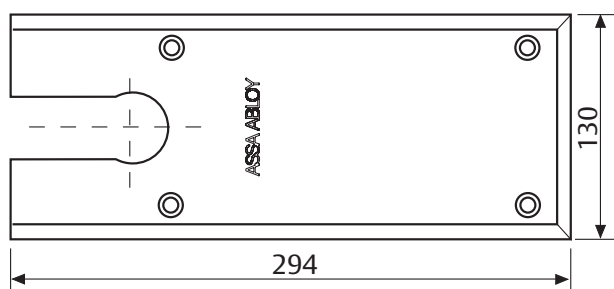
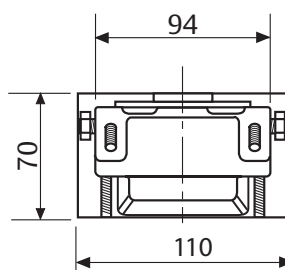
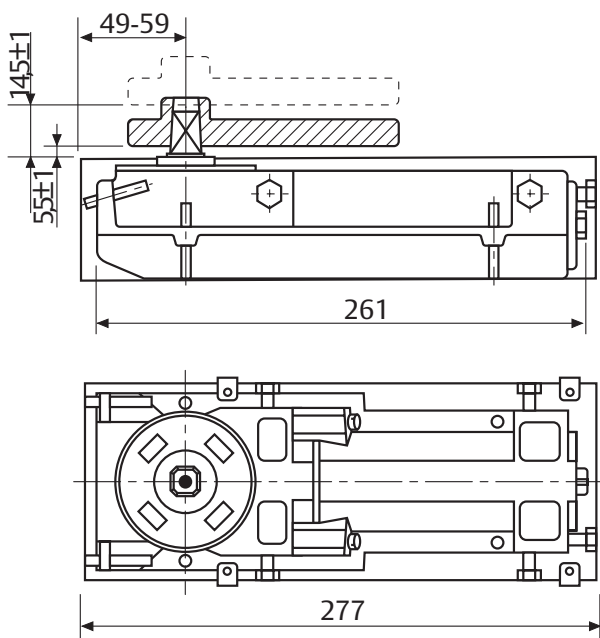
- Cierrapuertas de suelo con fuerza de cierre regulable para puertas grandes y pesadas
- Certificado en conformidad con la normativa EN1154, tamaño 2-4, test de ciclos por encima de 1,000.000 ciclos
- Apto para puertas con protección contra fuego y humo
- Para puertas de acción doble de hasta 170 kg

### Características DC477

- Cierre a partir de 175° en ambas direcciones de giro con control hidráulico a partir de 150°
- Dos válvulas termodinámicas para un rendimiento consistente
- Velocidad de puerta y velocidad final de cierre regulables por medio de válvulas reguladoras superiores
- Freno a la apertura
- Cuerpo de hierro fundido
- Regulable en todas direcciones dentro de la caja de cemento
- Caja de cemento en zinc cromado caliente
- Placas de cubierta y ojales fabricados en acero inoxidable pulido o satinado y latón pulido
- Eje intercambiable de 0 a +30 mm
- Disponible sin retención o con ángulo de retención de 90° y 105°



CE	ASSA ABLOY Italia S.p.A. Via Modena, 68 40017 San Giovanni in Persiceto Bologna - Italy					10
	0425.DO.2221	EN 1154:1996+A1:2002	3	8	2 4	1 1 4



## Características técnicas

Características técnicas	
Fuerza de cierre variable y regulable	EN 2-4
Anchura de puerta de hasta	1100 mm
Peso de la puerta de hasta	170 kg
Máx. ángulo de apertura	175° (versión sin retención máx. 150°)
Velocidad de cierre	Variable entre 150°-15°
Velocidad final de cierre	Variable entre 15°-0°
Freno a la apertura	mecánico
Peso	5,4 kg
Altura	70 mm
Longitud	277 mm
Anchura	110 mm
Ajustes de cuerpo dentro de la caja de cemento	vertical 9 mm, lateral 4 mm, frontal 10 mm, angular 4°
Dirección DIN	Puertas de apertura a izquierda y derecha y acción doble
Modo de retención	90°/105°/Sin Retención
Certificado en conformidad con	EN 1154
Marcado CE para productos de construcción	Sí
Protección contra el fuego y el humo	Sí

## Todas las ventajas a simple vista

Segmento del cliente	Ventajas
Planificadores de proyectos	- Amplia gama de usos: puertas con protección contra el humo y el fuego, así como puertas estándar - Retención a 90°, 105° y versión sin retención - Variedad de ejes disponibles: italiano cuadrado, alemán rectangular - Acabados arquitectónicos: placas de cubierta y ojales en acero inoxidable pulido, acero inoxidable satinado, latón pulido
Constructores	- Universal para puertas de apertura a derecha e izquierda y de acción doble - Válvula de alivio de sobrepresión para proteger la unidad de ataques - Amplia gama de regulabilidad dentro de la caja de cemento para solucionar posibles problemas de alineación en la obra sin tener que quitar la puerta
Empleados de obra	- Se reducen los gastos de inventario gracias a una gama modular de producto - Un único producto apto para una amplia variedad de posiciones de instalación - Accesorios complementarios disponibles para toda la gama de producto
Usuarios	- Ideal para interiores residenciales gracias a su fuerza de apertura/cierre regulable que facilita la apertura y el cierre - Fuerza de funcionamiento regulable para cumplir con los requisitos de construcción de la puerta y las necesidades del usuario - Apertura de puerta más fácil y mayor accesibilidad gracias a la tecnología Cam-Motion® - El freno de apertura ofrece protección óptima para puertas y paredes

El servicio que le ofrecemos: aquí puede ver las ventajas individuales de nuestros modelos de cierrapuertas para su sector.

Podrá encontrar más información en [www.assaabloy.es](http://www.assaabloy.es)

## Especificaciones para el DC477

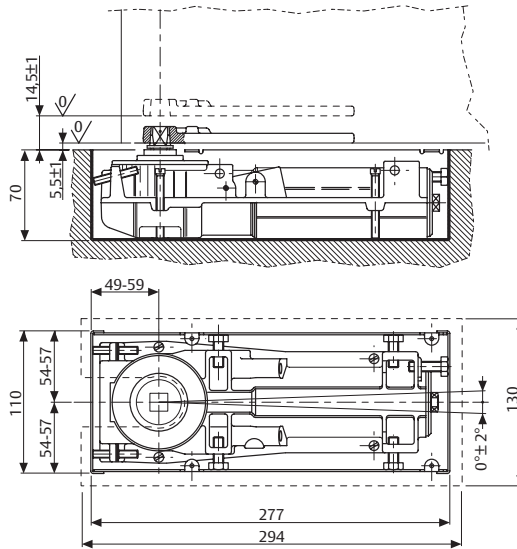
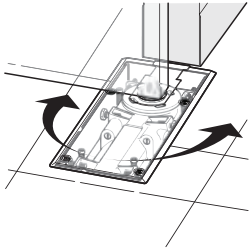
Cierrapuertas de suelo DC477 de ASSA ABLOY con tecnología Cam-Motion® en conformidad con la normativa EN1154, test de ciclos por encima de 1,000.000 ciclos

- Fuerza variable de cierre regulable, tamaño EN 2-4, para puertas de una anchura de hasta 1100 mm
- Velocidad de cierre y velocidad final de cierre regulables por medio de válvulas reguladoras frontales
- Marcado CE
- Altura regulable de 9 mm dentro de la caja de cemento
- Apto para puertas de acción doble con apertura por la izquierda y la derecha

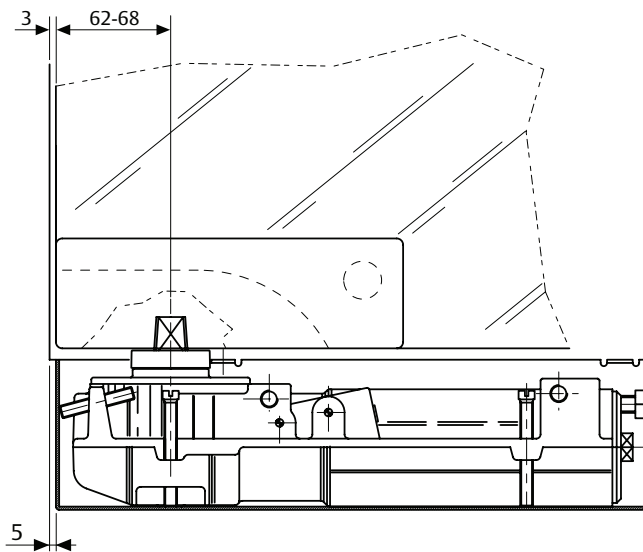
## Accesorios:

- AC115 – Brazo inferior reversible, eje italiano
  - AC393 – Brazo inferior reversible, eje alemán
  - AC8 – Pivote superior de acción doble
  - AC375 – Pivote superior de acción doble
  - AC583 – Brazo inferior para izquierda y derecha. Entrada para el eje cuadrado italiano.
  - AC392 – Brazo inferior para izquierda y derecha. Entrada para el eje rectangular alemán.
  - AC384 – Pivote superior para puertas de apertura a izquierda o derecha
  - AC612 – Compuesto sellador para muelles de suelo
  - AC534 – Placa de cubierta para el DC477
- Color:
- Acero inoxidable pulido
  - Acero inoxidable satinado
  - Latón pulido

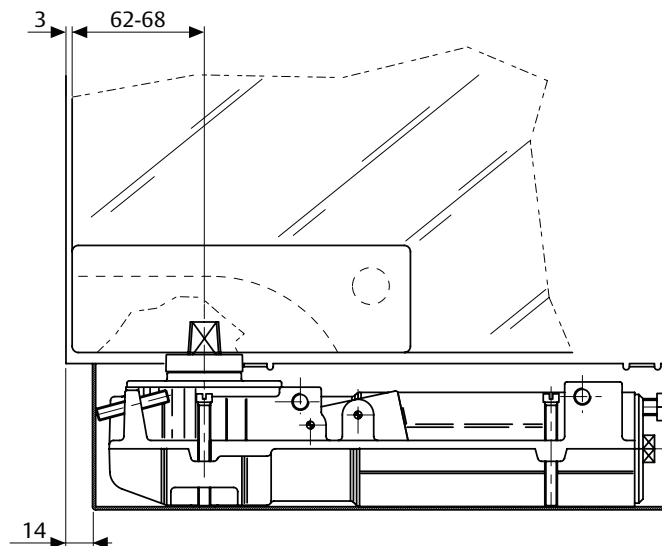
Dibujos de las medidas



Instalación de puerta de acción doble.



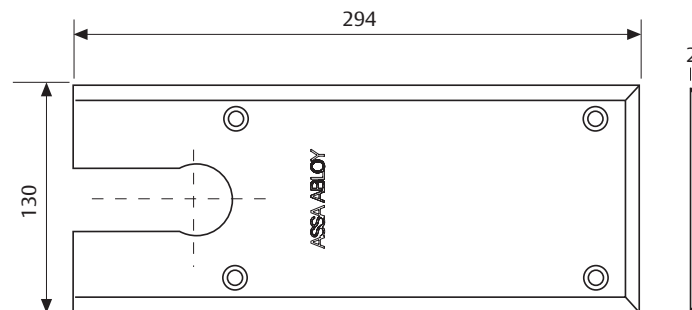
Puerta de acción doble de apertura a la derecha con brazo inferior con eje descentrado V500



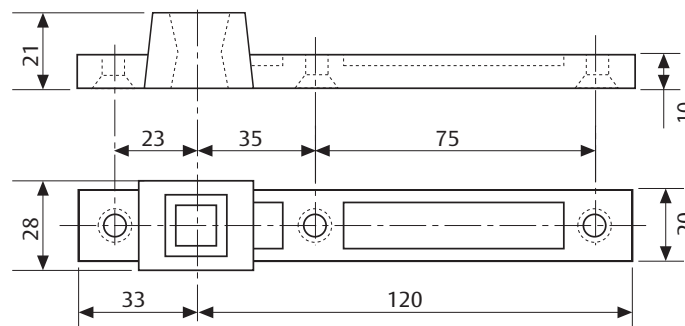
Puerta de acción doble de apertura a la izquierda con brazo inferior con eje descentrado V500

# DC477

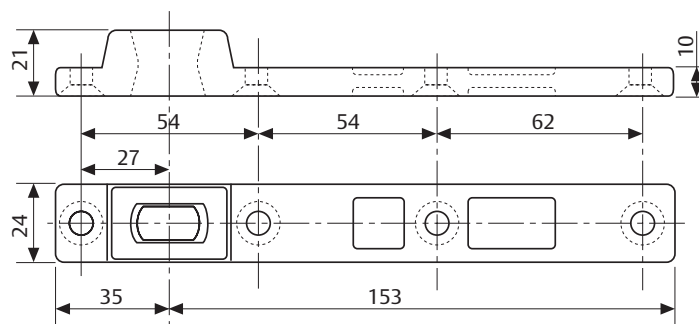
## Accesorios

**AC534**

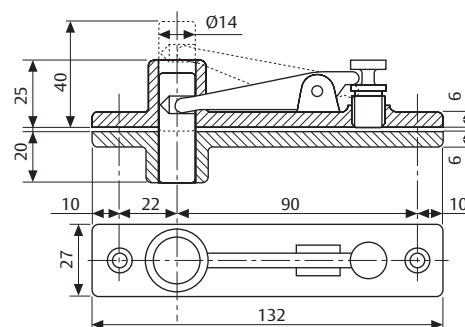
Disponible en acero inoxidable satinado, acero inoxidable pulido y latón pulido.

**AC115**

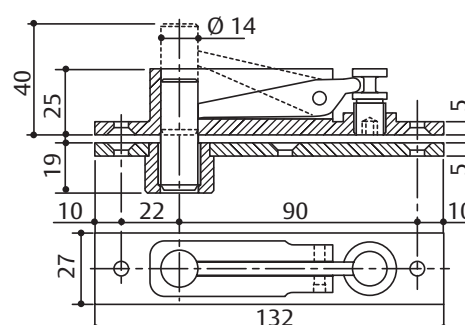
Brazo inferior reversible de acero para puertas de acción doble.  
Entrada para eje cuadrado italiano.

**AC393**

Brazo inferior reversible de acero para puertas de acción doble.  
Entrada para eje rectangular alemán.

**AC8**

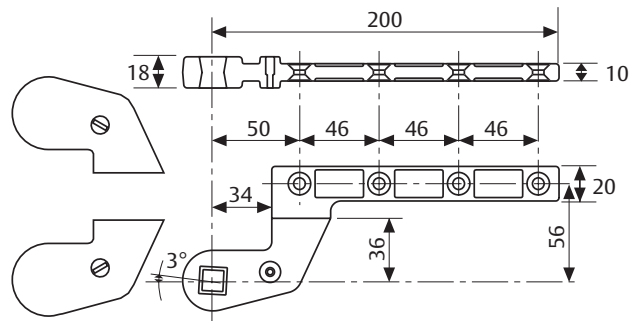
Pivote superior de acción doble.

**AC375**

Pivote superior de acción doble íntegramente de acero con casquillo autolubrificante.

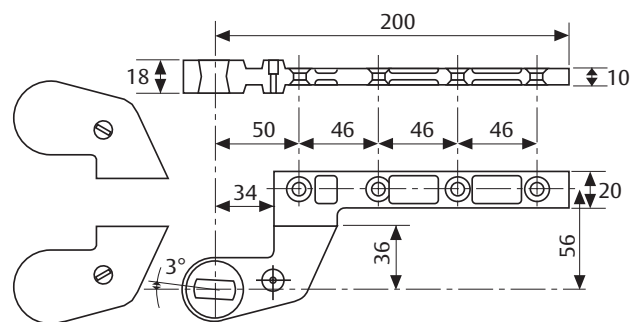
# DC477

## Accesorios



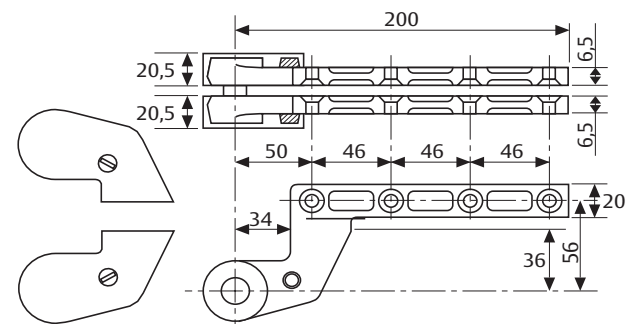
### AC583

Brazo inferior derecho e izquierdo de acero para puertas de acción simple, compensación de 36 mm. Entrada para eje cuadrado italiano. Pintado de plata o negro. Carcasa ABS.



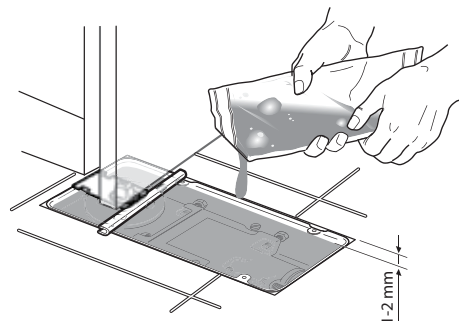
### AC392

Brazo inferior derecho e izquierdo de acero para puertas de acción simple, compensación de 36 mm. Entrada para eje rectangular alemán. Pintado de plata o negro. Carcasas ABS.



### AC384

Brazo superior derecho e izquierdo íntegramente de acero, compensación de 36 mm. Pintado de plata o negro. Carcasa ABS.

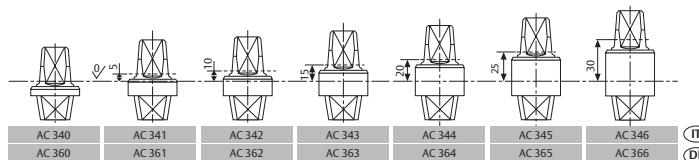


### AC612

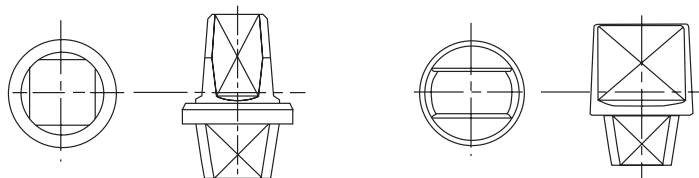
Compuesto sellador para muelles de suelo.

## Accesorios e información para pedidos

### Ejes desmontables



**Ejes desmontables**  
 Eje italiano – forma cuadrada (imagen izquierda)  
 Eje alemán – forma cónica plana (imagen derecha)



Descripción	Artículo	Descripción	Artículo
DC477, tamaño EN 2-4, sin retención	DC477-----NHO	AC366 Eje Alemán / rectangular , h= 30 mm	MA0366S0
DC477, tamaño EN 2-4, retención a 90°	DC477-----90	AC115 Brazo inferior reversible. Para eje Italiano / cuadrado	MA0115S0
DC477, tamaño EN 2-4, retención a 105°	DC477-----105	AC393 Brazo inferior reversible. Para eje Alemán / rectangular	MA0393S0
Carcasa AC534 para DC477 Acero Inoxidable Satinado / Mate	DCCP534-----SSS	AC8 Pivote superior.	MA0008S0
Carcasa AC534 para DC477 Acero Inoxidable Pulido / Brillo	DCCP534-----PSS	AC375 Pivote superior de acero con casquillo autolubricante	MA0375S0
Carcasa AC534 para DC477 Latón Pulido	DCCP534-----PBR	AC583 Brazo inferior desplazado 36 mm. Entrada para eje Italiano / cuadrado. Carcasa en color plata.	MA058300
AC340 Eje Italiano / cuadrado , h= 0 mm	MA0340S0	AC583 Brazo inferior desplazado 36 mm. Entrada para eje Italiano / cuadrado. Carcasa en color negro.	MA058330
AC341 Eje Italiano / cuadrado , h= 5 mm	MA0341S0	AC392 Brazo inferior desplazado 36 mm. Entrada para eje Alemán / rectangular. Carcasa en color plata.	MA039200
AC342 Eje Italiano / cuadrado , h= 10 mm	MA0342S0	AC392 Brazo inferior desplazado 36 mm. Entrada para eje Alemán / rectangular. Carcasa en color negro.	MA039230
AC343 Eje Italiano / cuadrado , h= 15 mm	MA0343S0	AC384 Brazo superior desplazado 36mm. Carcasa en color plata.	MA038400
AC344 Eje Italiano / cuadrado , h= 20 mm	MA0344S0	AC384 Brazo superior desplazado 36mm. Carcasa en color negro	MA038430
AC345 Eje Italiano / cuadrado , h= 25 mm	MA0345S0	AC612 Compuesto sellador.	MA0612S0
AC346 Eje Italiano / cuadrado , h= 30 mm	MA0346S0		
AC360 Eje Alemán / rectangular , h= 0 mm	MA0360S0		
AC361 Eje Alemán / rectangular , h= 5 mm	MA0361S0		
AC362 Eje Alemán / rectangular , h= 10 mm	MA0362S0		
AC363 Eje Alemán / rectangular , h= 15 mm	MA0363S0		
AC364 Eje Alemán / rectangular , h= 20 mm	MA0364S0		
AC365 Eje Alemán / rectangular , h= 25 mm	MA0365S0		