



Manual de uso Llave eCLIQ[®] Connect

TESA

ASSA ABLOY

ASSA ABLOY, the global leader
in door opening solutions

1. Elementos del sistema



Llave eCLIQ® Connect

La llave eCLIQ® Connect dispone de un módulo Bluetooth Low Energy (BLE) que le permite operar de manera inalámbrica.

Tecnología: Bluetooth 4.0 o superior.

Alcance: de 1 a 10 metros dependiendo del dispositivo móvil y de las condiciones locales.

Temperatura de funcionamiento: entre 0° y 70°.



Aplicación CLIQ® Connect

Esta aplicación se debe instalar en un dispositivo móvil o Smartphone con conexión a internet.

Smartphone con Android 5.0 o superior:

Descargar la App CLIQ® Connect desde Google Play store.

iPhone 4s, iPad 3 o superior con iOS 8.0 o superior:

Descargar la App CLIQ® Connect desde App Store.

Se recomienda actualizar la App CLIQ® Connect regularmente.



CLIQ® Web Manager

En el programa de gestión CLIQ® Web Manager se debe activar la función remota para poder utilizar la llave eCLIQ® Connect.

Android™ y Google Play™ son marcas registradas de Google Inc.

iPhone®, iPad® y App Store® son marcas registradas Apple Inc.

IOS® es una marca registrada de CISCO.

Wi-Fi® es una marca registrada de Wi-Fi Alliance.

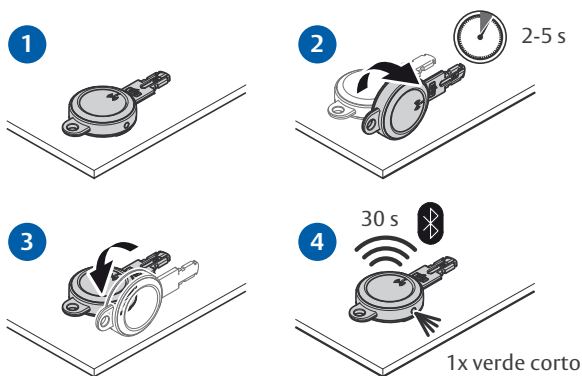
Bluetooth® es una marca registrada de Bluetooth SIG, Inc.

2. Activar/desactivar el módulo Bluetooth

La llave eCLIQ® Connect dispone de un sensor de funcionamiento que actúa como un interruptor para activar el módulo Bluetooth cuando sea necesario. El motivo por el que el módulo no esté activo continuamente es el ahorro en el consumo de la pila.

2.1. Activar el módulo Bluetooth

1. Coloque la llave en posición horizontal.
2. Gírela 90° (ver dibujo) y manténgala así entre 2 y 5 segundos.
3. Posteriormente gírela de nuevo a la posición inicial.
4. Una breve señal verde se iluminará en la llave. Desde este momento, el módulo Bluetooth estará activo durante al menos 30 segundos. Si establece comunicación con la App, esta indicará que la llave está conectada, y el módulo Bluetooth seguirá activo hasta que termine la función a realizar. Si la llave está durante 30 segundos en inactividad, el módulo Bluetooth se apagará con objeto de ahorrar en el consumo de la pila.



Si no se establece comunicación con la App, repetir el proceso de activación de la llave.

Si el problema persiste, retire la tapa de la pila y la propia pila durante 30 segundos. Posteriormente vuelva a colocar la pila. De esta forma el módulo Bluetooth se activará automáticamente (ver punto 6. Cambio de pila).

2.2. Desactivar el módulo Bluetooth

El módulo Bluetooth se desactivará de forma automática tras 30 segundos de inactividad, bien porque no hay transmisión de datos o bien porque la llave no está conectada a la App.

3. Conectar/ desconectar la llave con la App

3.1. Conectar la llave eCLIQ® Connect con la App

La llave eCLIQ® Connect se conecta con la aplicación CLIQ® Connect mediante comunicación Bluetooth.

Los dispositivos con Android permiten conectar una sola llave.

Los dispositivos con iOS permiten conectar múltiples llaves.

Para conectar la llave con la App, debe activar previamente el módulo Bluetooth de la llave (ver punto 2.1. Activar el módulo Bluetooth).

Si no se establece comunicación entre la llave y la App, deberá resetear la llave. Para ello, retire la tapa de la pila y la propia pila durante 30 segundos. Posteriormente vuelva a colocar la pila. De esta forma el módulo Bluetooth se activará automáticamente.

3.2. Desconectar la llave eCLIQ® Connect de la App

Desde la propia aplicación CLIQ® Connect se puede desconectar la llave que ha sido conectada anteriormente.

4. Operaciones

Validación o actualización de la llave *(requiere conexión a internet de la App)*

La validación o actualización de la llave mediante la App permite:

1. Recibir nuevos permisos de apertura o cancelar permisos anteriores.
2. Enviar a la base de datos del servidor los registros de las aperturas o intentos de apertura (cilindro, fecha y hora).
3. Renovar el tiempo de validez de la llave.
4. Recibir los cambios de calendario - horario.

Activación de la llave por PIN *(no requiere conexión a internet de la App)*

Esta operación permite al usuario activar la llave introduciendo un código PIN personal en la App. El tiempo de Activación debe ser más corto (o igual) al tiempo de Validación de la llave.

La opción de activar la llave mediante PIN debe ser activada en el programa CLIQ® Web Manager por el administrador. Cuando se activa, el usuario recibe un email con un nº PIN provisional. La primera vez que el usuario activa la llave, debe introducir el PIN provisional y luego la App le solicitará un nuevo PIN, que deberá introducir 2 veces, para establecerlo como PIN definitivo. Este número PIN deberá ser de 6 cifras.





Apertura de un cilindro on-line

Hay cilindros que se pueden configurar con función de apertura on-line.

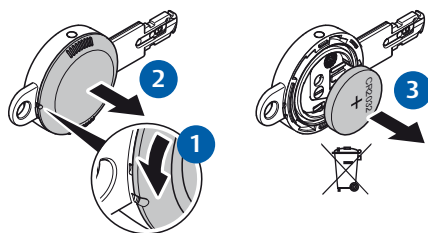
Para ello, el usuario debe introducir la llave en el cilindro. Al hacerlo, el módulo Bluetooth de la llave se activará automáticamente. En ese momento, la llave se conectará a la App y ésta comunicará con el servidor para comprobar que la llave es válida y tiene permiso de apertura. Si la respuesta es positiva, se escuchará una señal acústica y una luz verde se iluminará en la llave, además, la App informará de que hay autorización de apertura, pudiendo así abrir el cilindro.

Esta opción se utiliza en cilindros que necesitan un alto nivel de seguridad, ya que en caso de pérdida o robo de una llave, una vez declarada la situación en el programa de gestión, este no permitirá que esa llave abra el cilindro.

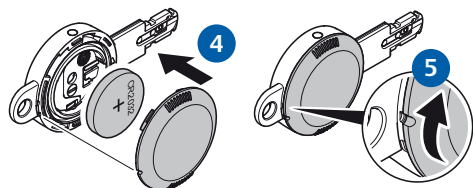
5. Señales

Comentario	Señal acústica	Señal óptica
Estado normal	-	-
Autorización válida	1x corto	1x corto / Verde 
Pila a punto de agotarse. Por favor, cámbiela	3x largos	3x largos / Verde 
Sin autorización o llave fuera de horario/calendario	3x cortos	3x cortos / Rojo - Verde - Rojo 
Activación módulo Bluetooth	-	1x corto / Verde 

6. Cambio de pila



Tipo de pila: CR2032



1. Gire la tapa hasta la marca.
2. Extraiga la tapa.
3. Extraiga la pila.
4. Inserte la nueva pila y cierre la tapa.
5. Gire la tapa hasta volver a su posición inicial.

Tipo de pila: CR2032

Duración: aproximadamente un año.

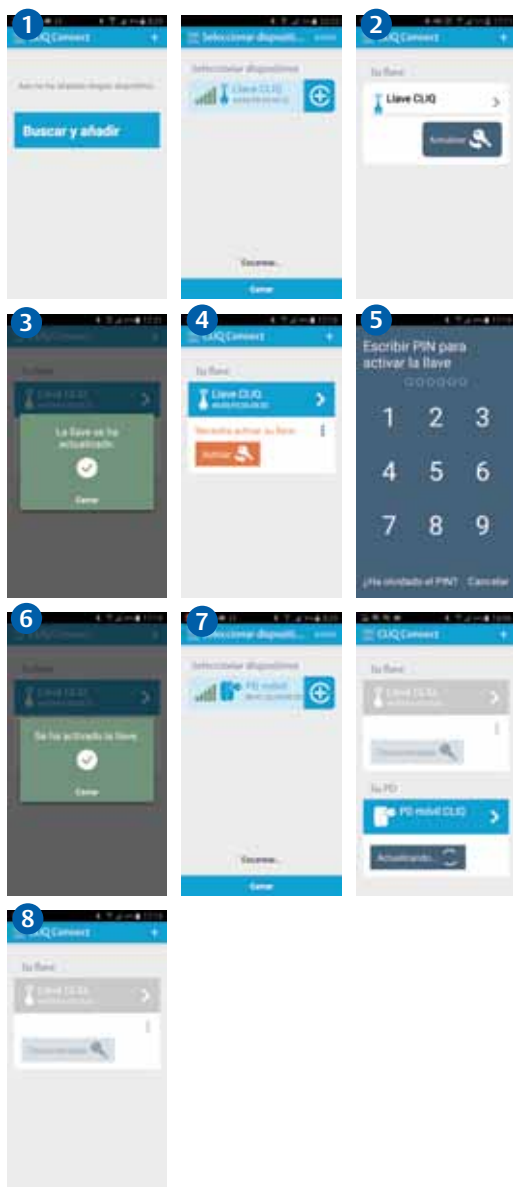
Si en el proceso de cambio de pila, la llave permanece más de 20 segundos sin pila, será necesario validar de nuevo la llave mediante la App CLIQ® Connect, un validador de pared (PD pared) o un validador móvil (PD móvil).

7. Advertencias

Debido a que la llave transmite la energía y la información al cilindro, hay un pequeño retraso de 0,1 segundos entre la introducción de la llave y el poder comenzar a girarla. Este retraso puede ser mayor, aproximadamente de 0,3 segundos, cuando el nivel de la pila es bajo.

Esta llave es una llave electrónica de alta seguridad. Por favor, protéjala del polvo y la humedad. Si la llave no funciona correctamente por la humedad, por favor, séquela con un paño seco.

8. App CLIQ® Connect



Descargue la App en el dispositivo y ábrala.

1. Añada una llave. Para ello, pulse “Buscar y añadir” y active el módulo Bluetooth de la llave. Cuando la App detecte la llave, esta aparecerá en la pantalla. Selecciónela.
2. Actualice la llave, seleccionando el icono “Actualizar”.
3. Cuando termine la actualización, saldrá el mensaje de “La llave se ha actualizado”.
4. Cuando la llave esté configurada para activación por PIN, en la pantalla aparecerá el icono de “Activar”.
5. Una vez seleccionado, saltará la pantalla para introducir el PIN.
6. Una vez introducido el PIN correcto, saldrá el mensaje “Se ha activado la llave”.
7. Para validar la llave a través de PD móvil, inserte la llave en el dispositivo. Añada el PD móvil que se visualiza pulsando el icono +. El módulo Bluetooth de la llave se conectará con App CLIQ® Connect. El icono “Actualizando...” se activará hasta que la llave esté actualizada.
8. Si la llave no se conecta con la App, se debe activar el módulo Bluetooth de la llave (ver punto 3.1. Conectar la llave eCLIQ® Connect con la App).

TESA ASSA ABLOY

TESA ASSA ABLOY es el primer fabricante y proveedor español de soluciones de cierre y control de accesos para los sectores residencial e institucional.

TESA ASSA ABLOY dispone de una amplia y completa gama de productos, incluyendo dispositivos antipánico, cilindros, cerraduras de seguridad, pomos y tiradores, cierrapuertas, soluciones de control de acceso con cilindros electrónicos, soluciones electromecánicas, electromagnéticas y puertas blindadas.

TESA ASSA ABLOY exporta a mercados como América Latina, Oriente Medio, Europa, Asia Pacífico y los países del norte de África.



ASSA ABLOY

Talleres de Escoriaza, S.A.U.
División OEM

Sierra Segura, 15
28830 San Fernando de Henares
MADRID – SPAIN

Tel. 91 678 55 09
Fax. 91 678 55 19

orders.oem@tesa.es

www.tesa.es