

# Bezpečnostní cylindrická vložka

## FAB 4\*\*\*\*

★★★★★ 4

### RC 4

dle ČSN EN 1627:2012

### 160B0C6D

dle EN 1303:2015

Uzamykací systém  
dle požadavku NBÚ  
v souladu se zákonem  
č. 412/2005 sb.

SS4=3



ODOLNOST  
PROTI  
VYTRŽENÍ



ODOLNOST  
PROTI  
ODVRTÁNÍ



OCHRANA  
PROTI  
PLANŽETOVÁNÍ



OCHRANA PROTI  
DYNAMICKÉ  
METODĚ



OCHRANA  
KOPIROVÁNÍ  
KLÍČŮ

### PATENTY

EP3219882B1

EP3306017B1

EP1523603B1

### OCEŇENÍ



reddot design award

### POUŽITÍ

- pro dveře vyžadující velmi vysoké zabezpečení
- vstupní dveře bytu, vchodové dveře rodinného domu, velmi důležité objekty a místnosti
- zabezpečení vyžadující certifikace NBÚ

### VÝHODY

- systém chráněn patentů
- velmi vysoká úroveň zabezpečení
- rozsáhlá rozměrová řada
- ochrana klíče proti neoprávněnému kopírování

### POPIS VÝROBKU

- 6ti stavítkový uzamykací systém
- mosazné těleso i bubínek
- ochrana proti odvrtnutí tělesa i bubínku
- prostupová spojka montovaná standardně
- patentová technologie FP2
- patentované paracentrické profily
- bezpečnostní karta

### PROVEDENÍ VÝROBKU

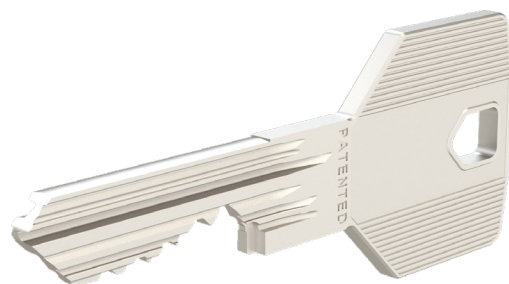
- standardní povrchová úprava:
  - saténový nikl, označení „Ns“
- oboustranná cylindrická vložka :
  - označení „FAB 4.00“
  - rozměr od 30+30 mm, až do 90+90 mm
  - další rozměry odstupňované po 5 mm
- knoflíková cylindrická vložka:
  - označení „FAB 4.02“
  - rozměr od 30+30 mm
  - standardně osazen kovový knoflík o průměru 30 mm
  - další rozměry odstupňované po 5 mm
- jednostranná cylindrická vložka:
  - označení „FAB 4.1“
  - rozměr od od 30+10 mm
  - standardně nastavitelný zub „Z“ do 8 pozic po 45°
  - další rozměry odstupňované po 5 mm

### DOPLŇKY

- volný palec aktivovaný zasunutím klíče, označení „F“
- malý kovový knoflík průměr 20mm, označení „MK“ povrchová úprava saténový nikl
- šestihřanný kovový knoflík, označení „PK“ povrchová úprava saténový nikl
- ozubené kolo, 10 zubů („K10“), nebo 12 zubů („K12“)

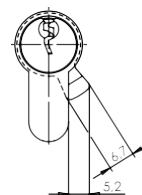
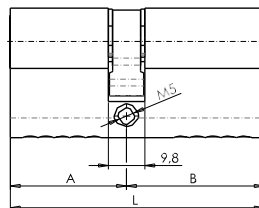
### KLÍČE

- standardně dodáváno 5 klíčů
- polotovary klíče FAB 4\*\*\*\*
- patentově chráněná technologie paracentrických profilů a zadního dorazu FP2
- distribuce řízená

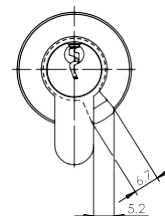
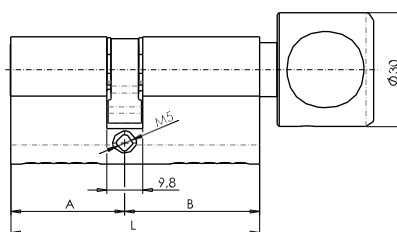
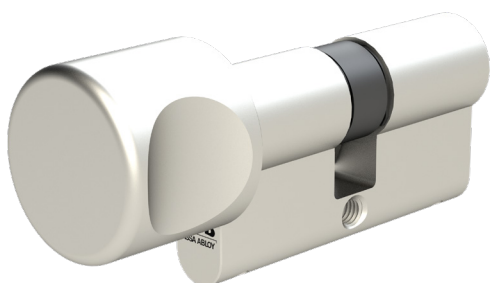


Klíč FAB 4\*\*\*\*

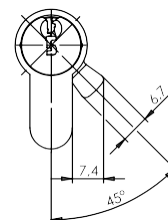
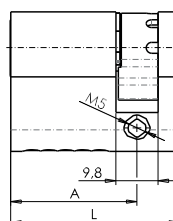
# Bezpečnostní cylindrická vložka FAB 4\*\*\*\*



OBOUSTRANNÁ CYLINDRICKÁ VLOŽKA



OBOUSTRANNÁ CYLINDRICKÁ VLOŽKA S KNOFLÍKEM



JEDNOSTRANNÁ CYLINDRICKÁ VLOŽKA

## OVLÁDACÍ KNOFLÍKY

- standard knoflík
- průměr 30 mm
- povrchová úprava saténový nikel

- knoflík malý kovový - volitelný
- průměr 20 mm
- povrchová úprava saténový nikel

- šestihranný kovový knoflík, označení „PK“
- povrchová úprava - saténový nikel

