

Cerraduras motorizadas ABLOY

Gama Small Business

Las cerraduras motorizadas se usan en puertas que requieren comodidad, seguridad y alta durabilidad. Se instalan en puertas de alto tráfico tanto en puertas de exterior como de interior. Las aplicaciones más comunes son puertas de exterior de pequeños comercios, oficinas, propiedades, etc. Pueden ser controladas por una gran variedad de impulsos eléctricos generados por lectores de tarjetas, temporizadores, etc. Las cerraduras pueden instalarse en puertas de emergencia y junto a un operador automático de puerta. No son aptas para puertas cortafuego.

- Las cerraduras EL518 son para puertas de madera y metal.
- Las cerraduras EL418 son para puertas de perfil estrecho.

La palanca se retira a través de señal eléctrica y el picaporte de doble acción se libera de manera que es suficiente con empujar o tirar de la puerta. Cuando la salida necesita ser libre, se debe instalar una manilla o una barra antipánico. En caso de necesitar control eléctrico por ambos lados, se debe colocar tiradores por ambos lados.

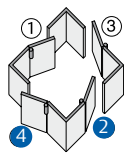
La cerradura siempre se puede abrir mecánicamente con llave o botón interior y se bloquea automáticamente tras cerrar la puerta.



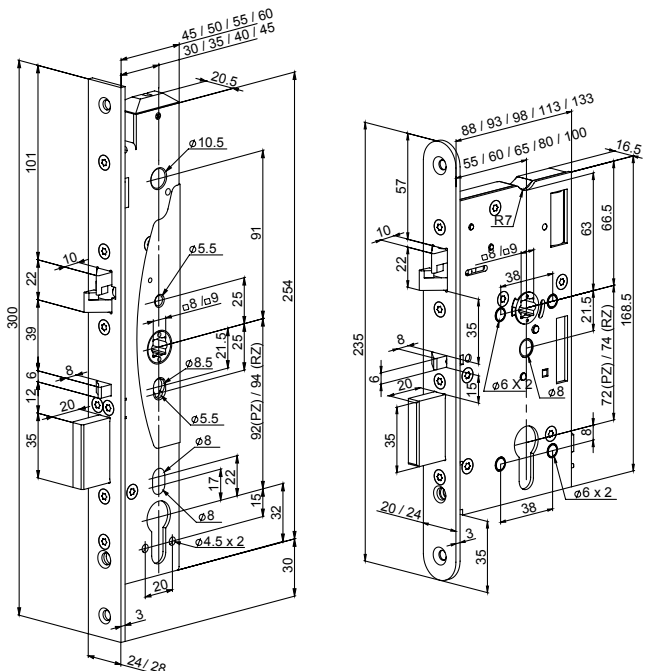
EL418/EL518

Características mecánicas

- » Temperatura de funcionamiento: - 20°C +60°C.
- » Palanca 20 mm
- » Picaporte doble acción simétrico de 10 mm.
- » Mano configurable. Por defecto se suministra configurada en dirección /mano 3
- » Entrada:
 - EL418: 30,35,40,45 mm.
 - EL518: 55,60,65 mm*
 *(Disponibilidad de entrada 80 y 100 mm)
- » Frente: 24mm.
- » Distancia entre ejes :
 - EL418: 92 mm / EL518: 72 mm
- » Nueca: 9 mm (8 mm con adaptador de cuadradillo incluido).
- » Función eléctrica configurable: Seguridad negativa.



Dimensiones



Características eléctricas

- » Voltaje: 12-24 VDC (-10%/+15%)
- » Consumo:
 - max 800 mA (12 VDC) parada 450 mA (12 VDC).
 - max 400 mA (24 VDC) parada 220 mA (24 VDC).

Monitorización

- » Palanca dentro

Normativa

- » EN179:2008
- » EN1125:2008

Modelos

Referencia	Entrada
EL418_100100	30 mm
EL418_100110	35 mm
EL418_100130	45 mm
EL518_100150	55 mm
EL518_100160	60 mm
EL518_100170	65 mm

Accesorios

Referencia	Descripción
EA211_000000	Cable 6 m
EA221_000000	Cable 10 m
EA280_100000	Pasacables 250 mm
EA281_100000	Pasacables 460 mm
EA322_000000	Placa cerradero

Referencia	Descripción
EA325_000000	Placa cerradero
EA327_000000	Placa cerradero
EA330_000000	Placa cerradero
EA700_000000	Fuente alimentación 12 VDC
EA701_000000	Fuente alimentación 24VDC