

## G881

## Parioven piiloasenteinen mekaaninen palonsulkujärjestelmä (FD481)



DC860 palonsulkujärjestelmällä G881, Alumiinin harmaa, EV1

**Nokka-akseliteknologia mahdollistaa nopeasti pienenevän avausvoiman, joka täyttää myös palo-oville asetetut vaatimukset**

G881 on tyylikäs piiloasenteinen mekaaninen palonsulkujärjestelmä. Tuote soveltuu parioviin, jotka päiväkäytössä pidetään suljettuina toisen oven toimiessa käyntiovena. Tahdistin pitää parioven käyntioven avoinna halutussa aukipitokulmassa niin kauan kun passiiviovi on avoinna. Passiivioven sulkeuduttua myös käyntiovi sulkeutuu sulkien samalla passiivioven. Käyttökohteita ovat esimerkiksi toimisto- ja liikerakennusten eteistilat sekä koulut ja oppilaitokset.

- Hyväksytty standardin EN 1158 mukaisesti luokkiin 3-6
- Soveltuu palo-oviin
- Soveltuu parioviin, joiden saranaväli on 1350 mm – 2500 mm

**Yhteensopivat ovensulkimet ja EN-luokat**

- DC860: EN1-5
- DC840: EN1-4

**Värit**

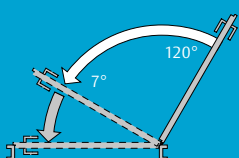
- Alumiinin harmaa, EV1
- Erikoisvärit erikseen tilattuna

**Ominaisuudet**

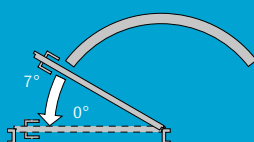
- Luotettava toiminta lämpötila-alueella -15 °C – 45 °C
- Aktiiviovi voidaan säätää haluttuun aukipitokulmaan 70°-120° välillä.
- Pidennetyt akselivaihtoehdot (4 mm ja 8 mm) tarjoavat monipuoliset asennusmahdollisuudet

**Lisäosat**

- **A101/A102** varmistin pari-oville, asennetaan passiivioven varmistamaan ovien oikea avautumisjärjestys
- **A114** mekaaninen aukipitolaite säädettävällä aukipitovoimalla, pitää oven avattuna halutussa avauskulmassa 70° ja 120° asteen välillä (ei hyväksytty palo-ovissa)
- **A191** mekaaninen avausvaimennin, asennetaan aktiivioven (ei korvaa ovipysäytintä)
- **A162** kiinnityslevysetti metallioville

**Ovensulkimen säädöt**

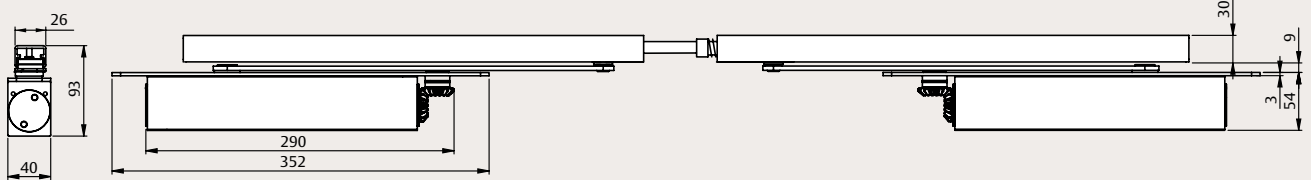
Sulkeutumisnopeus



Sulkeutumissuunnan loppunopeus

## G881

## Tekniset ominaisuudet ja sertifikaatit



G881-tahdistin DC860-ovensulkimilla, mitat millimetreinä



## Tekniset ominaisuudet

Palonsulkujärjestelmä G881 (Asennettuna ovensulkimen DC860 kanssa)

Sulkeutumisvoima	EN-luokka 3-5
Maksimisaranaväli	1350 – 2500 mm
Maksimiavauskulma	~120°
Aukipitokulma	80°–120°
Ovityyppi	Pariovi
Kätisyys	Vasen- ja oikeakätinen
Asennustapa	Piiloasennus ovilehteen
Voimansäätö	Kyllä
Säädettävä asennuskorkeus	Ei
Korroosionkesto	Luokka 0 (ei määritelty)
Mitat (K x S x L)	30 x 26 x * mm (*saranavälistä riippuen)



Löydät kaikki  
tarvittavat tuotetiedot  
osoitteesta [abloy.fi](http://abloy.fi)



## Hyväksynyt ja testaus

Hyväksyntästandardi	EN 1154, EN 1158
CE-luokitus	3   8   1-5   1   1   2 (EN 1154) 3   8   3-6   1   1   0 (EN 1158)
CE/UKCA-merkki	Kyllä
Soveltuu palo-oviin	Kyllä
Ympäristöseloste (EPD)	ISO 14025, EN 15804

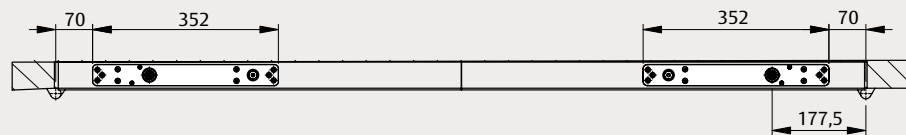
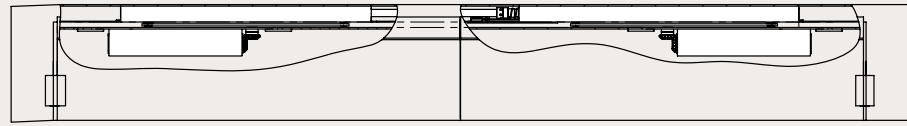
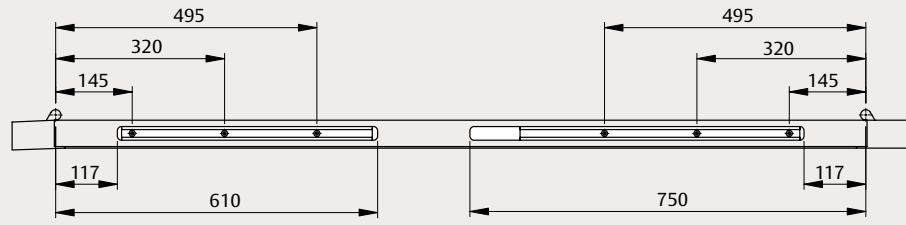


# G881

## Asennusmitat

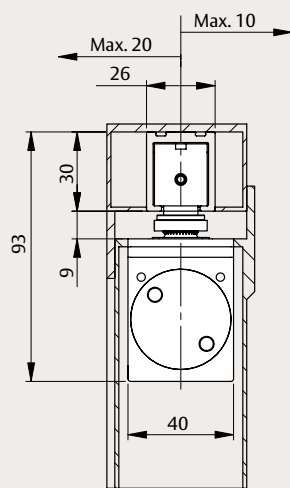
### Asennus ovilehteen

Piirustus havainnollistaa asennuksen oikeakätiseen oveen. Asennus vasenkätiseen oveen tapahtuu käänteisesti.

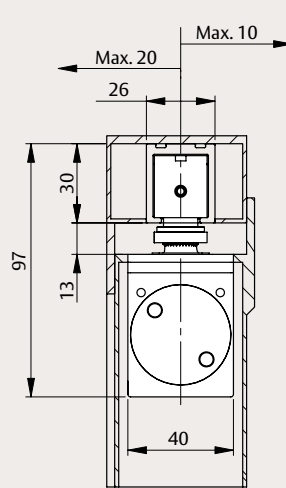


Passiiviovillehti

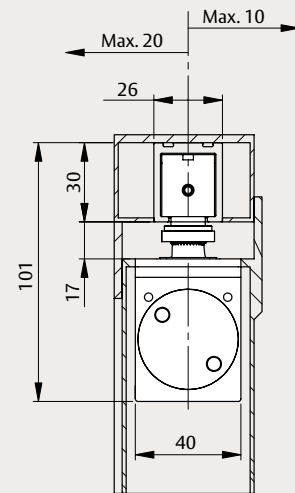
Aktiiviovillehti



Asennus vakioakselilla



Asennus pidennetyllä akselilla (4 mm)



Asennus pidennetyllä akselilla (8 mm)